



WoodHaven^{MC}

PLANCHES DE PLAFOND

Inspirés d'espaces remarquables^{MD}

Armstrong^{MD}
PLAFONDS

PLANCHES DE PLAFOND WOODHAVEN^{MC}

Invitez la chaleur et la beauté du bois naturel dans votre intérieur avec les planches de plafond WoodHaven^{MC}.

Ces planches de 12,7 cm x 213,4 cm (5 po x 84 po) sont faites de MDF (panneau de fibres à moyenne densité) et peuvent être installées directement sur un plafond existant en une fin de semaine.

CARACTÉRISTIQUES ET AVANTAGES

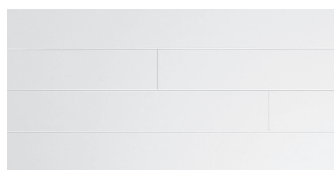
- Une apparence de grain de bois naturel préfini, c'est-à-dire sans sablage, teinture ou scellement.
- Elles sont parfaites pour couvrir le gypse, le plâtre ou les plafonds popcorn endommagés.
- Languette et bord des rainures biseautés réduisant l'apparence des joints lors des cycles d'expansion et de contraction normaux.
- Les articles n° 1148 et 1149 peuvent être utilisés comme lambris et sur les murs
- Les articles n° 1148 et 1149 peuvent être peints.
- Rehaussez l'apparence de votre plafond sans perdre de hauteur.
- Une installation en quinconce produisant très peu de déchets
- Résistance au feu de classe C : Convient à merveille aux espaces résidentiels*

**Convient aussi aux espaces commerciaux, mais il faut alors consulter les autorités responsables du code local. Dans la plupart des espaces dotés de gicleurs, la planches WoodHaven peuvent être installés sur du gypse non fini.*

FINIS



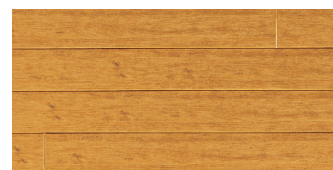
1140 BLANC CLASSIQUE



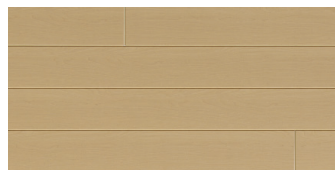
1148 BLANC PEINT



1149 BEADBOARD



1260 PIN NOUVEUX



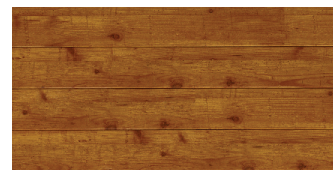
1261 ÉRABLE NATUREL



1262 ÉRABLE CLASSIQUE



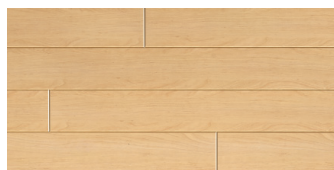
1263 JEUNE POMMIER



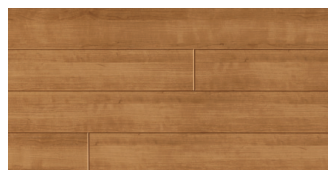
1264 PIN RUSTIQUE



1265 BLANC DÉLAVÉ



1267 FRÊNE PÂLE

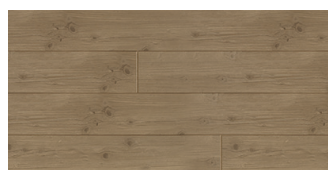


1268 CERISIER NATUREL



1271 BAMBOU

1273 WOODHAVEN™ BOIS FLOTTÉ



1273 BOIS FLOTTÉ

Certains finis ne sont pas offerts dans toutes les régions.



1264 WOODHAVEN^{MC} PIN RUSTIQUE

TROIS FAÇONS D'INSTALLER LES PLANCHES WOODHAVEN^{MC} SUR UN PLAFOND!

1. À l'aide du système de rails et d'attaches Easy Up^{MD}, qui procure une installation rapide et souple. Ce système flottant autorise le mouvement naturel d'une maison et aide à mettre le plafond
2. À l'aide des attaches et des vis conçues expressément à cette fin et comprises dans le paquet de planches, pour une installation directe sur les bandes de fourrure et solives exposées. Pour une utilisation directe sur du gypse, utiliser des vis à gypse de 3,8 cm (1,5 po) [non comprises]. Il s'agit de la meilleure méthode d'installation pour des plafonds voûtés.
3. Transformation d'un système de treillis suspendu de 15/16 po existant à l'aide des attaches Easy Up^{MD}. Le treillis existant doit être de 15/16 po; commandez une attache Easy Up sur ceilings.com pour vous assurer qu'elle tient bien.

1 RAILS ET ATTACHES EASY UP

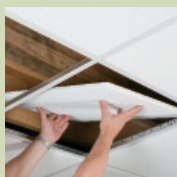


Article n° 1190
(20 rails/boîte)
Article n° 1191SC
(135 attaches/boîte)

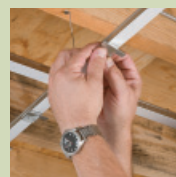
2 ATTACHES ET VIS



3 ÉTAPES D'INSTALLATION POUR TRANSFORMATION D'UN TREILLIS DE 15/16 PO



Enlevez les panneaux



Fixez les attaches Easy Up



Placez les planches et glissez les attaches pour fixer l'ensemble

Remarque : Le treillis existant doit être de 15/16 po. Avant l'installation, assurez-vous que les attaches tiennent bien sur le treillis, mais qu'elles peuvent tout de même glisser facilement.

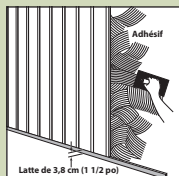


1149 WOODHAVEN BEADBOARD (PEINT SUR PLACE)

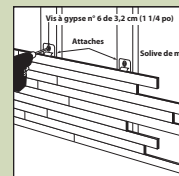
INSTALLATION DES PLANCHES WOODHAVEN SUR DES MURS

Considérez l'éventail d'options de décoration avec des planches WoodHaven posées au mur. Choisissez l'une des deux options de conception – Blanc peint (article n° 1148) et Beadboard (article n° 1149).

OPTIONS D'INSTALLATION*



Installation verticale sur un mur avec de l'adhésif de construction. Suivre les recommandations du fabricant de l'adhésif pour la préparation de la surface et pour le taux d'application. Utilisez au besoin du ruban de peinture pour tenir les planches en place jusqu'à ce que l'adhésif sèche.



Installation horizontale sur un mur à l'aide d'attaches incluses dans la boîte WoodHaven.

*Quelle que soit l'option, utilisez une moulure de votre choix pour réaliser la finition.

WoodHaven^{MC}

PLANCHES DE PLAFOND



1148 WOODHAVEN^{MC} BLANC PEINT



1263 WOODHAVEN^{MC} JEUNE POMMIER

Si vous avez des questions sur les plafonds, composez le : **1-877-ARMSTRONG (276-7876)**

REMARQUE : En raison des limitations d'impression, nous ne pouvons garantir que les couleurs des photos correspondront aux matériaux du plafond actuel.

Inspirés d'espaces remarquables^{MD} est une marque déposée de AFI Licensing LLC

Toutes les autres marques de commerce appartiennent à AWI Licensing LLC, à ses sociétés affiliées ou à leurs propriétaires respectifs.

©2017 AWI Licensing LLC.

Imprimé aux États-Unis d'Amérique

ceilings.com/woodhaven

Inspirés d'espaces remarquables^{MD}

Armstrong^{MD}
PLAFONDS