

FLOTTEURS (HORS CONTRAT) - SPÉCIFICATIONS

ITEM	DIMENSIONS	QTE/QUAI	QTE TOTALE
FLOTTEUR TYPE 1	1219 x 2438 x 305 mm	40	120
FLOTTEUR TYPE 2	1219 x 1829 x 305 mm	4	12
FLOTTEUR TYPE 3	914 x 2438 x 305 mm	72	216
FLOTTEUR TYPE 4	914 x 1829 x 305 mm	2	6

NOTE: TOUT LE BOIS UTILISÉ POUR LA CONSTRUCTION DES QAIS PRINCIPAUX SERA SCIÉ PLEINE MESURE ("FULL SAWN") À L'EXCEPTION DES LAMBRIS DE TYPE RR ET LES ÉLÉMENTS DU GARDE-PIED DE TYPES III, JJJ, MMM, NNN, OOO ET PPP QUI SERONT DE DIMENSIONS NOMINALES.

POUR SOUMISSION
26 OCTOBRE 2009
CIMA
Partenaires en succès

PLOTTED TO HALF SIZE
DATE: 26-10-2009

NUMBER	DESCRIPTION	DATE
1	REFERENCE DRAWINGS	

CIMA DOSSIER CIMA+ R00885A

ISO 9001

THE ST. LAWRENCE SEAWAY MANAGEMENT CORPORATION CORPORATION DE GESTION DE LA VOIE MARITIME DU ST-LAURENT

RÉGION MAISONNEUVE KAHNAWAKE

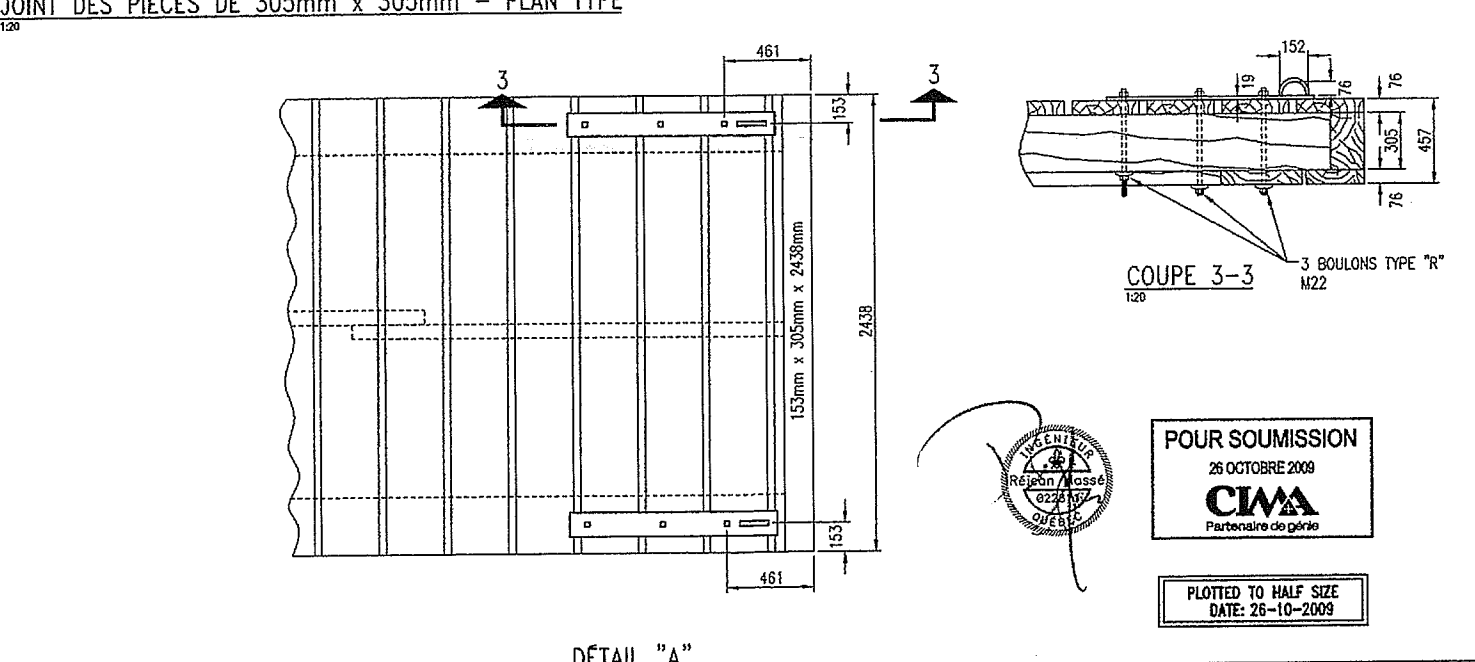
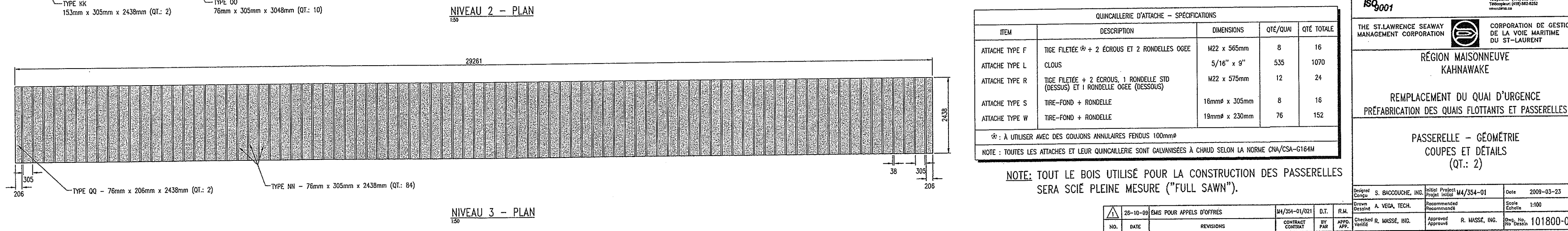
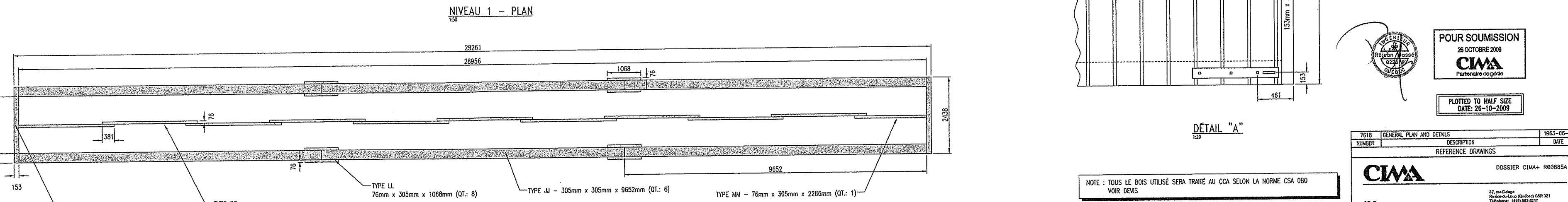
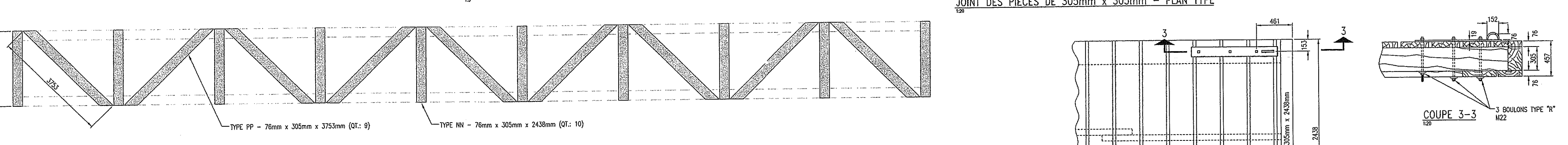
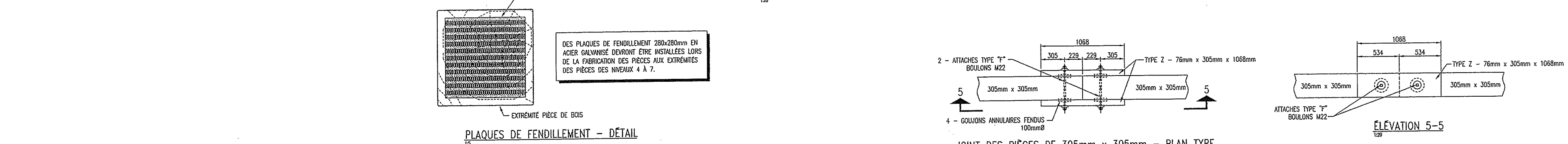
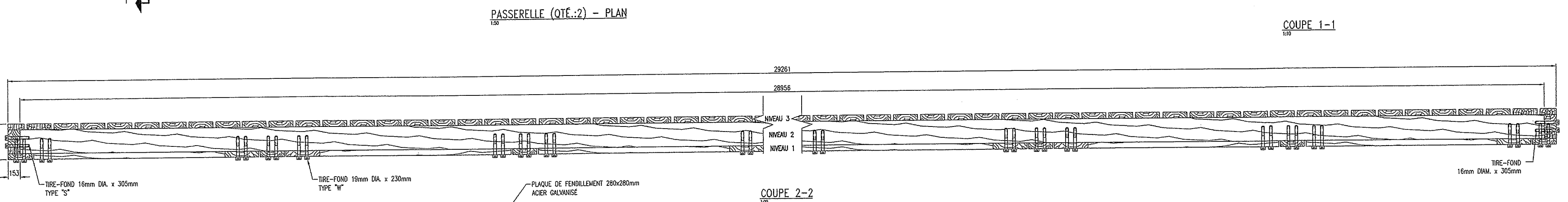
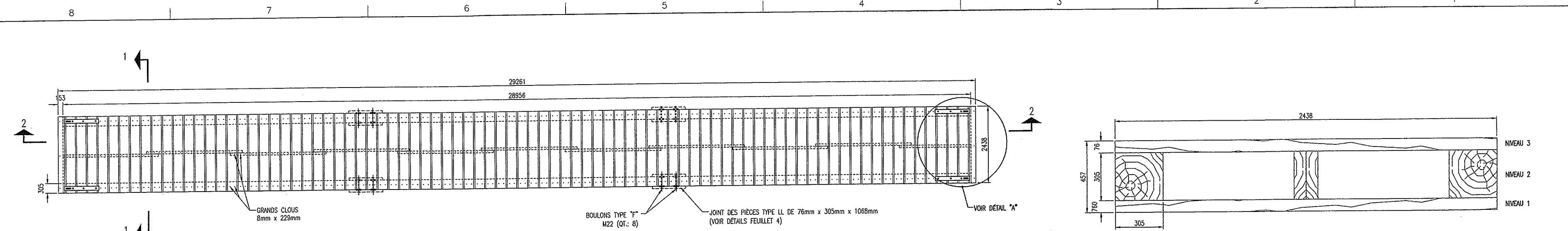
REMPACEMENT DU QUAI D'URGENCE PRÉFABRICATION DES QAIS FLOTTANTS ET PASSERELLES

QUAI FLOTTANT PRINCIPAL - GÉOMÉTRIE

Drawn: S. BACCOUCHE, INC.	Initial Project: M/354-01	Date: 2009-05-17
Checked: A. VEGA, TECH.	Recommended: R. MASSE, INC.	Scale: DÉTAIL
Checked: R. MASSE, INC.	Approved: R. MASSE, INC.	Drawn No: 101800-02

P:\00885A - (Kahnawake Pré-fabriquation quai)Étude et conception\Info-Plans et croquis\PHASE 1 (Quai Flottant)\101800-02.dwg, 2009-10-23 14:26:09, Denis Theriault, COC TDS301_rouveur_24.ppt

101800-05



NOTE : TOUS LE BOIS UTILISÉ SERA TRAITÉ AU OCA SELON LA NORME CSA O80 VOIR DÉV.S

QUINCALLERIE D'ATTACHE - SPÉCIFICATIONS				
ITEM	DESCRIPTION	DIMENSIONS	QTE/QUAI	QTE TOTALE
ATTACHE TYPE F	TIGE FILETÉE + 2 ÉCROUS ET 2 RONDELLES OGEE	M22 x 565mm	8	16
ATTACHE TYPE L	CLOUS	5/16" x 9"	535	1070
ATTACHE TYPE R	TIGE FILETÉE + 2 ÉCROUS, 1 RONDELLE STD (DESSUS) ET 1 RONDELLE OGEE (DESSOUS)	M22 x 575mm	12	24
ATTACHE TYPE S	TIRE-FOND + RONDELLE	16mmØ x 305mm	8	16
ATTACHE TYPE W	TIRE-FOND + RONDELLE	19mmØ x 230mm	76	152

Ø : À UTILISER AVEC DES COULONS ANNULAIRES FENDUS 100mmØ

NOTE : TOUTES LES ATTACHES ET LEUR QUINCALLERIE SONT GALVANISÉES À CHAUD SELON LA NORME CNA/CSA-G164M

NOTE : TOUT LE BOIS UTILISÉ POUR LA CONSTRUCTION DES PASSERELLES SERA SCIÉ PLEINE MESURE ("FULL SAWN").

20-10-09	ÉMS POUR APPELS D'OFFRES	14/351-01/021	D.T.	R.H.	APP. VÉRIF.	Checked R. MASSÉ, ING.	Approved R. MASSÉ, ING.	Scale 1:100
NO.	DATE	REVISIONS	CONTRACT	BY	APP.	Checked	Approved	101800-05

POUR SOUMISSION
26 OCTOBRE 2009
CIMA
Partenaires en génie

ISO 9001

7616 GENERAL PLAN AND DETAILS 1663-06-21

NUMBER DESCRIPTION DATE

REFERENCE DRAWINGS

DOSSIER CIMA+ R08885A

12, rue Duquesne
Touche-De-L'Épave (Quai) 5041 2E1
Téléphone: (418) 862-2177
Télécopieur: (418) 862-4242
www.cima.ca

THE ST-LAWRENCE SEAWAY MANAGEMENT CORPORATION CORPORATION DE GESTION DE LA VOIE MARITIME DU ST-LAURENT

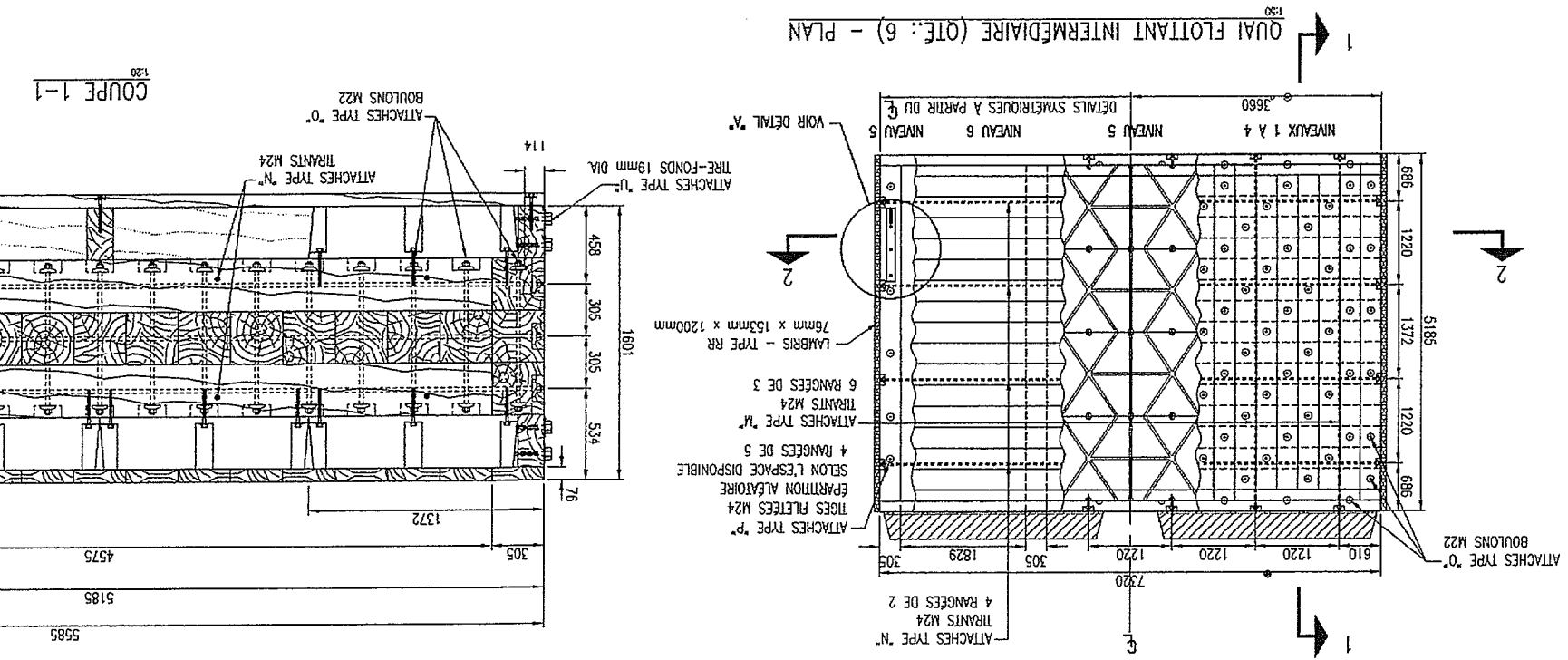
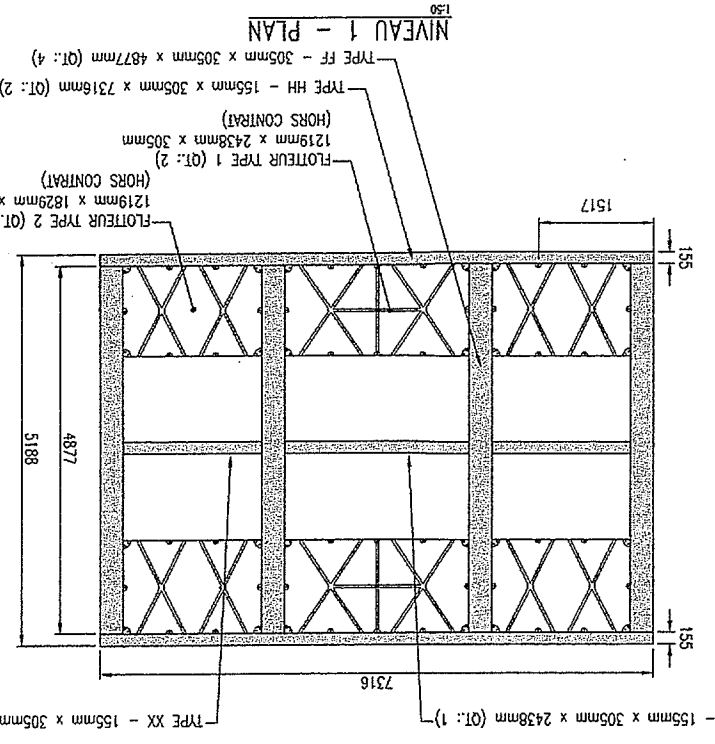
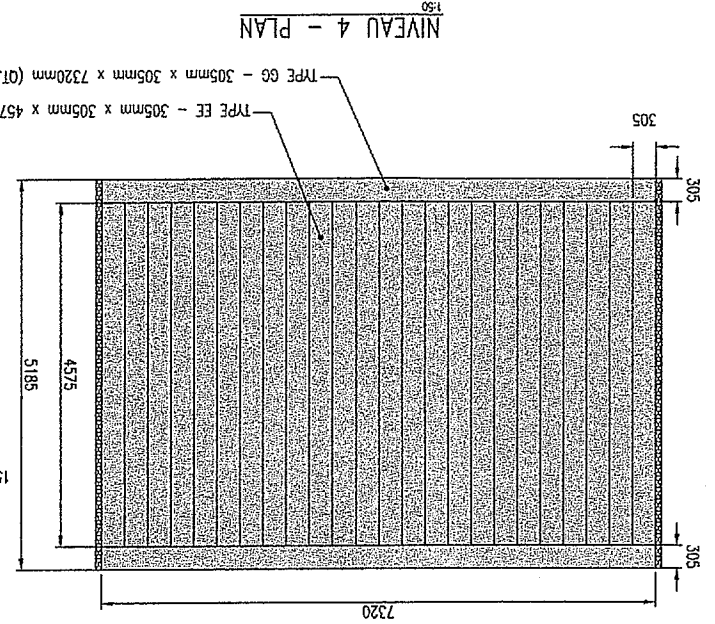
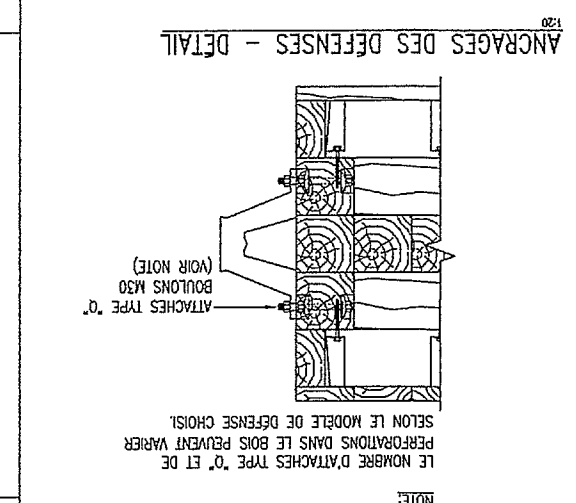
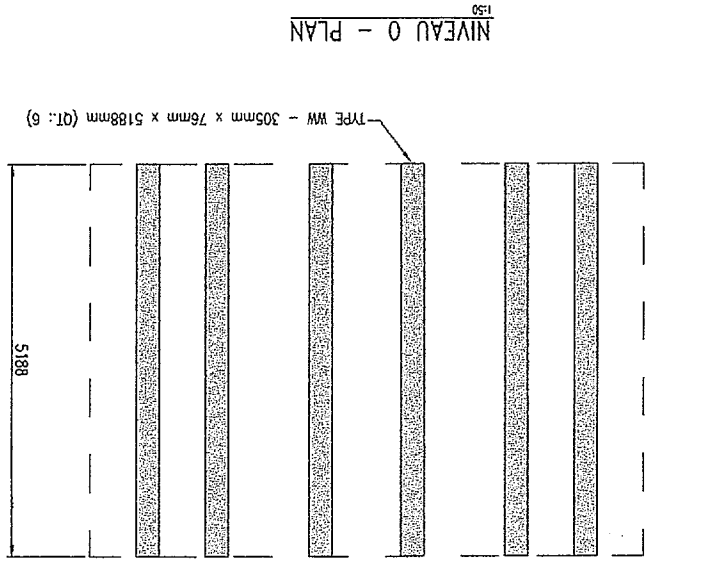
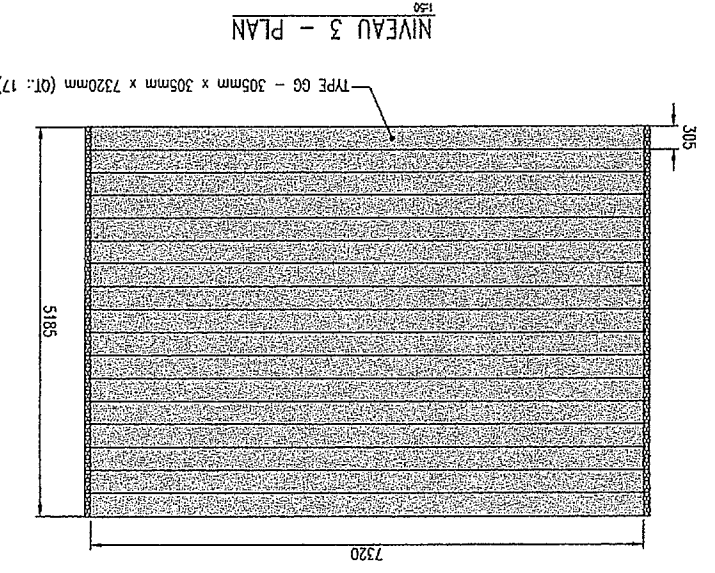
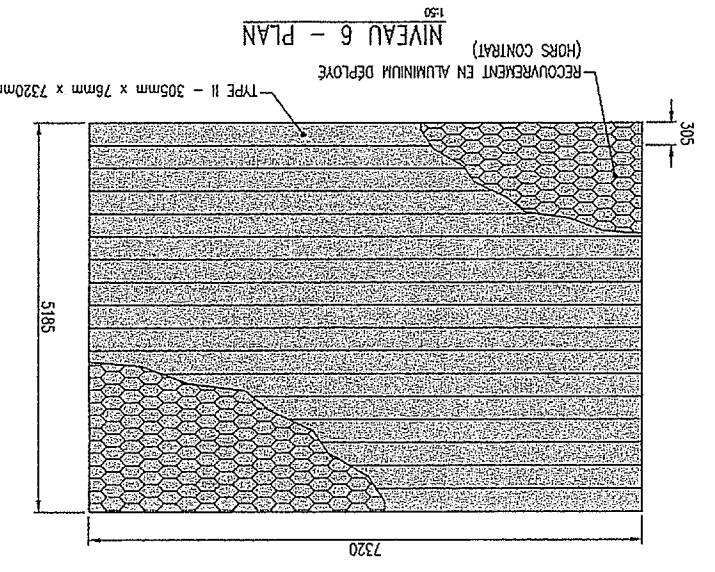
RÉGION MAISONNEUVE KAHNAWAKE

REPLACEMENT DU QUAI D'URGENCE PRÉFABRICATION DES QUAIS FLOTTANTS ET PASSERELLES

PASSERELLE - GÉOMÉTRIE COUPES ET DÉTAILS (Qt.: 2)

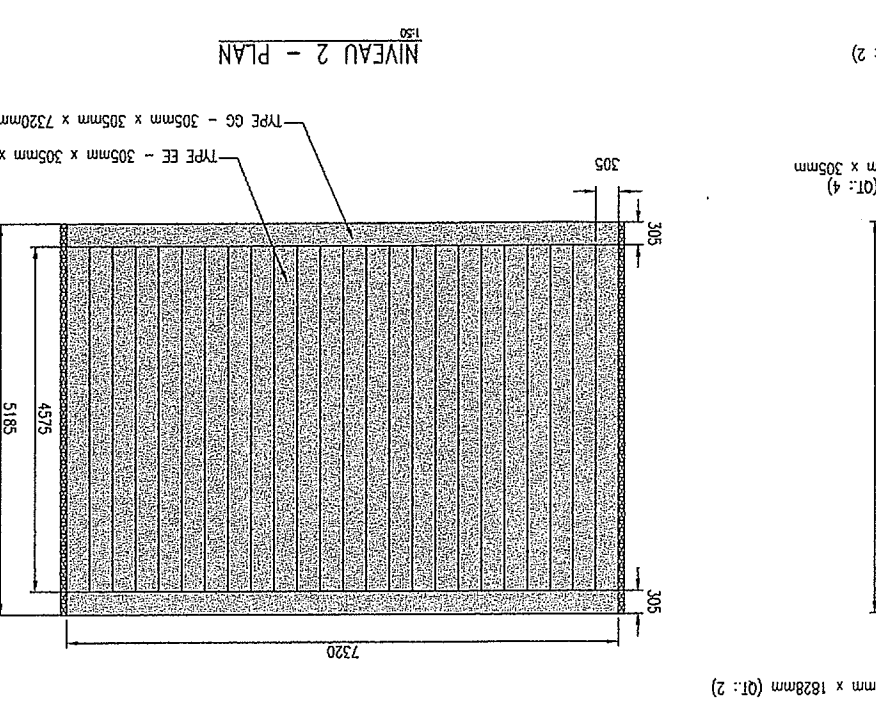
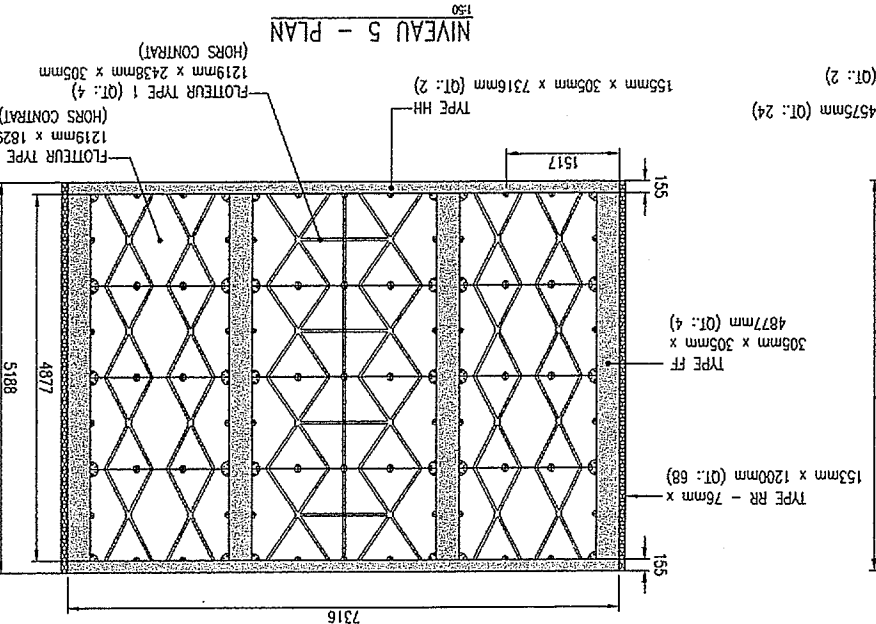
Designé S. BACCOUCHE, ING. Initial Project MA/354-01 Date 2009-03-23
Checked A. VEDA, TECH. Recommended Scale 1:100
Approved R. MASSÉ, ING. Approved R. MASSÉ, ING. 101800-05

PROJETS: Kahnawake P&I-Ingénierie qual/Etude et conception/010-Plan et croquis/010-05-ang, 2009-03-23 14:22:44, Denis Thériault, CIMA (0520), 2009-03-23



NOTE : TOUTES LES ATTACHES ET LEUR QUINCAILLERIE SONT BALMISÉES À CHAUD SELON LA NORME CSA-C16M4

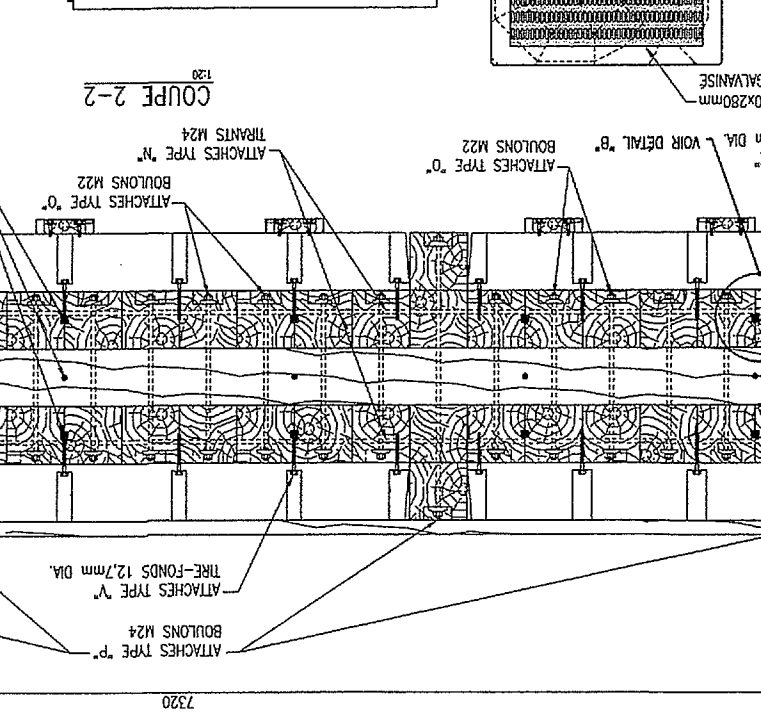
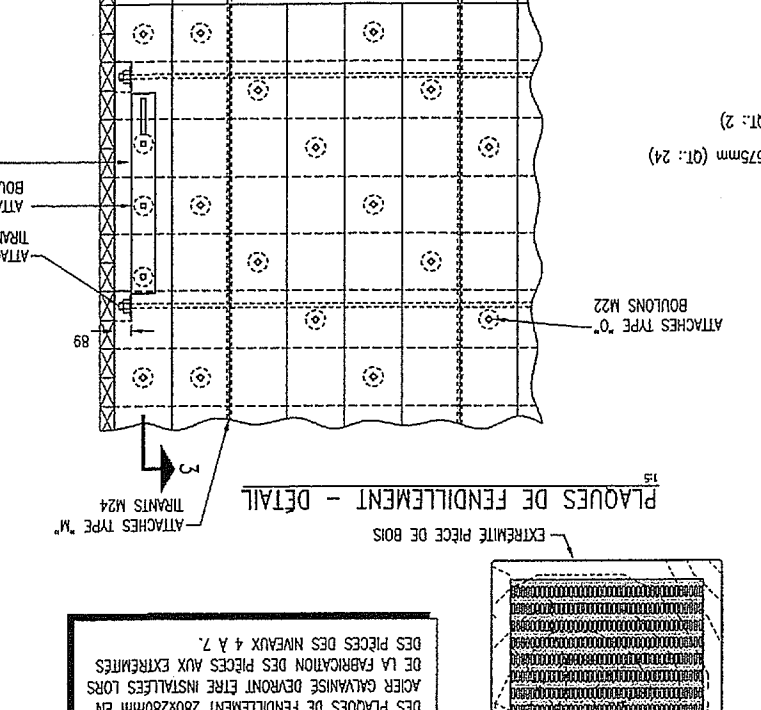
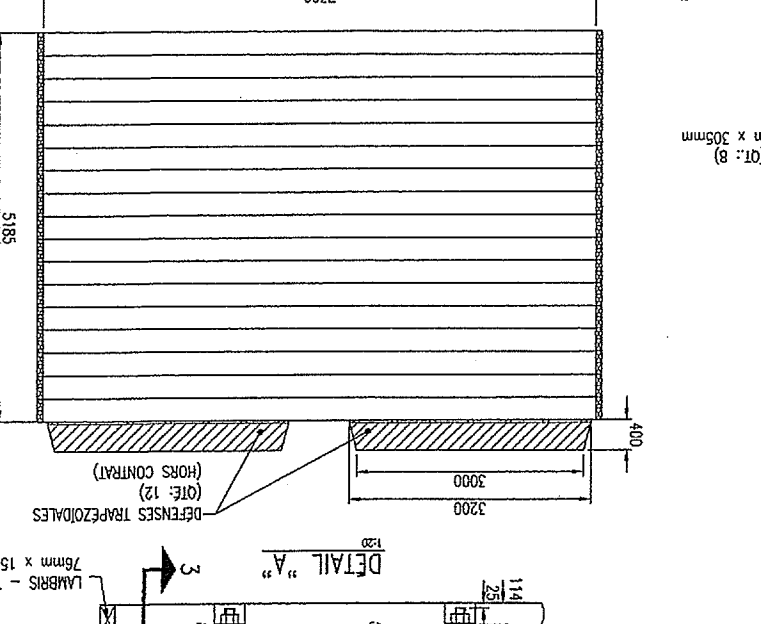
ITEM	DESCRIPTION	DIMENSIONS	QT/QUAI	QT TOTALE
136	ATTACHE TYPE L	5/16" x 9"	136	816
108	ATTACHE TYPE M	M24 x 516mm OCEC	108	648
48	ATTACHE TYPE N	M24 x 729mm OCEC	48	288
1656	ATTACHE TYPE O	M22 x 888mm	1656	9936
120	ATTACHE TYPE P	M24 x 1503mm	120	720
28	ATTACHE TYPE Q	M30 x 399mm	28	168
36	ATTACHE TYPE T	M22 x 1680mm	36	216
192	ATTACHE TYPE U	19mm x 305mm	192	1152
192	ATTACHE TYPE V	19mm x 305mm	192	1152
1632	ATTACHE TYPE X	16mm x 203mm	1632	9792
36	ATTACHE TYPE Y	12,7mm x 152mm	36	216



NOTE : TOUT LE BOIS UTILISÉ POUR LA CONSTRUCTION DES QUAIS INTERMÉDIAIRES SERA SCIE PLEINE MESURE ("FULL SAWN") À L'EXCEPTION DES LAMBRIS DE TYPE RR QUI SERONT DE DIMENSIONS NOMINALES.

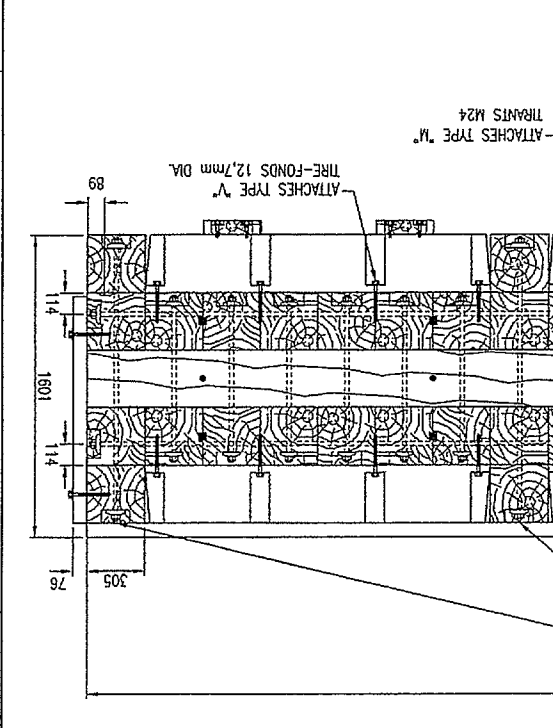
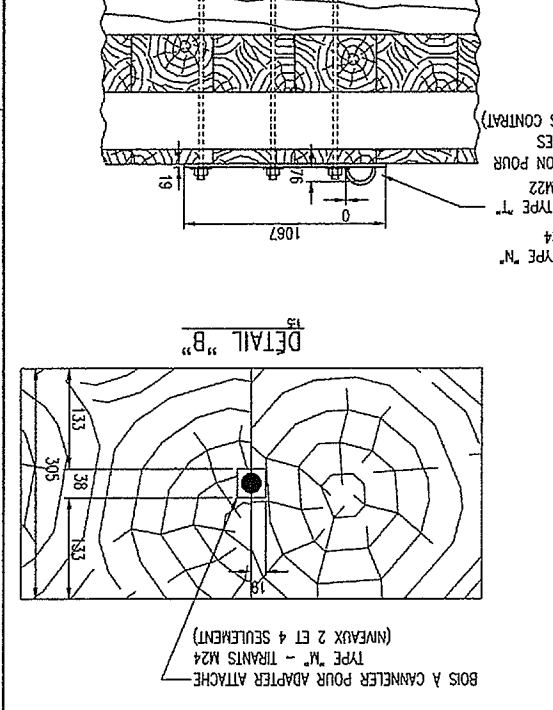
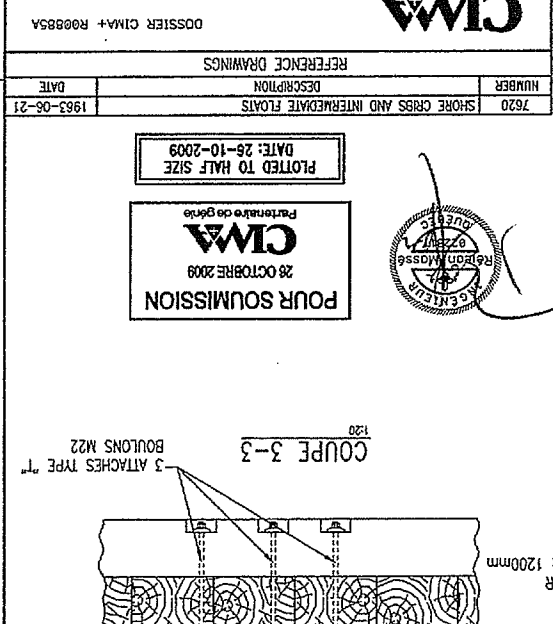
NOTE : TOUS LES FLOTTES SONT EN POLYÉTHYLÈNE REMPLIS DE MOUSSE DE POLYURETHANE EXEMPLE.

ITEM	DIMENSIONS	QT/QUAI	QT TOTALE
36	FLUTEUR TYPE 1	1219 x 2439 x 305 mm	36
72	FLUTEUR TYPE 2	1219 x 1829 x 305 mm	72



NOTE : TOUTES LES ATTACHES ET LEUR QUINCAILLERIE SONT BALMISÉES À CHAUD SELON LA NORME CSA-C16M4

NO.	DATE	REVISIONS
1	25-10-09	101800-04



101800-04

REGION MAISONNAIRE
KAMAWAKA

REMPLACEMENT DU QUAI D'URGENCE
PRÉFABRIQUÉ DES QUAIS FLOTTANTS ET PASSERELLES

QUAI FLOTTANT INTERMÉDIAIRE - GÉOMÉTRIE
COUPES ET DÉTAILS (QT: 6)

THE ST. LAWRENCE SEAWAY
CORPORATION DE GESTION
DU ST-LAURENT

IS9001

POUR SOUMISSION
28 OCTOBRE 2009

DATE: 25-10-2009

FLOTTÉ TO HALF SIZE

REFERENCE DRAWINGS
NUMBER DESCRIPTION DATE

2720 SHORE GORE AND INTERMEDIATE FLOTTING
1983-02-21

DOSSIER CIMA+ 8080954

CMA

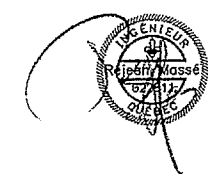
QUAIS FLOTTANTS PRINCIPAUX / BOIS - SPECIFICATIONS					
IDENTIFICATION DE LA PIÈCE	CÔTÉ (mm)	CÔTÉ (mm)	LONGUEUR (mm)	QTÉ/QUAI	QTÉ TOTALE
TYPE A	305	305	305	104	312
TYPE B	305	305	324	44	132
TYPE C	305	305	934	14	42
TYPE D	305	305	1239	8	24
TYPE E	305	305	1314	4	12
TYPE F	305	305	1342	8	24
TYPE G	305	305	1465	4	12
TYPE H	305	305	1550	4	12
TYPE I	305	305	1635	20	60
TYPE J	305	369	934	8	24
TYPE K	305	305	2135	44	132
TYPE L	305	305	2465	4	12
TYPE M	305	305	3048	8	24
TYPE N	305	305	3704	8	24
TYPE O	305	305	4610	4	12
TYPE P	305	305	4615	4	12
TYPE Q	305	305	9755	4	12
TYPE R	305	305	9144	8	24
TYPE S	305	305	8490	4	12
TYPE T	305	305	8495	4	12
TYPE U	305	305	8534	54	162
TYPE V	305	305	8670	10	30
TYPE W	305	305	9144	20	60
TYPE X	305	305	9754	30	90
TYPE Y	76	283	9144	2	6
TYPE Z	76	305	1068	64	192
TYPE AA	76	305	3048	24	72
TYPE BB	76	305	9144	80	240
TYPE CC	372	305	934	24	72
TYPE DD	372	305	3048	8	24
TYPE RR	76	152	1200	400	1200
TYPE SS	152	305	1067	100	300
TYPE TT	152	305	1063	8	24
TYPE UU	152	305	1635	48	144
TYPE W	305	305	8670	2	6
TYPE ZZ	76	305	3658	6	18
TYPE AAA	305	305	1978	6	18
TYPE BBB	305	305	2439	6	18
TYPE CCC	305	372	934	2	6
TYPE DDD	305	305	785	2	6
TYPE EEE	305	305	7010	16	48
TYPE FFF	305	305	9144	4	12
TYPE GGG	305	305	9754	2	6
TYPE HHH	305	305	7010	16	48
TYPE III	102	102	2438	5/4/5	14
TYPE JJJ	102	102	300	30/28/30	88
TYPE KKK	305	369	3048	4	12
TYPE LLL	76	305	300	30/28/30	88
TYPE MMM	102	102	2743	8	24
TYPE NNN	102	102	2886	2	6
TYPE OOO	102	102	1829	3	9
TYPE PPP	102	102	2210	2	6

NOTE:
BOIS TRAITÉ AU CCA SELON LA NORME CSA 080. TOUT LE BOIS UTILISÉ POUR LA CONSTRUCTION DES ÉLÉMENTS FLOTTANTS SERA COUPÉ ET PERCÉ AVANT LE TRAITEMENT. BOIS SCIE PLEINE MESURE ("FULL SAWN") À L'EXCEPTION DES LAMBRIS DE TYPE RR ET LES ÉLÉMENTS DU GARDE-PIED DE TYPES III, JJJ, MMM, NNN, OOO ET PPP QUI SERONT DE DIMENSIONS NOMINALES. VOIR DEVIS.

QUAIS FLOTTANTS INTERMÉDIAIRES / BOIS - SPECIFICATIONS					
IDENTIFICATION DE LA PIÈCE	CÔTÉ (mm)	CÔTÉ (mm)	LONGUEUR (mm)	QTÉ/QUAI	QTÉ TOTALE
TYPE EE	305	305	4575	48	288
TYPE FF	305	305	4877	8	48
TYPE GG	305	305	7320	21	126
TYPE HH	152	305	7316	4	24
TYPE II	76	305	7320	17	102
TYPE RR	76	152	1200	68	408
TYPE WW	76	305	5188	6	36
TYPE XX	152	305	1828	2	12
TYPE YY	152	305	2438	1	6

PASSERELLES / BOIS - SPECIFICATIONS					
IDENTIFICATION DE LA PIÈCE	CÔTÉ (mm)	CÔTÉ (mm)	LONGUEUR (mm)	QTÉ/PASSERELLE	QTÉ TOTALE
TYPE JJ	305	305	9692	6	12
TYPE KK	152	305	2438	2	4
TYPE LL	76	305	1068	8	16
TYPE MM	76	305	2286	1	2
TYPE NN	76	305	2438	94	188
TYPE OO	76	305	3048	10	20
TYPE PP	76	305	3753	9	18
TYPE QQ	76	208	2438	2	4

PROJET: KAHNAWAKE (Région de la Voie Maritime) - Phase et conception/Phase 1 (Quais Flottants) Pour Soumission (Appels d'Offres Bois et Attaches) 2008-10-20/09/06/101800-06.dwg, 2008-10-23 13:57:10, Denis Theriault, CGE TDS202, Rouleau 24x30



POUR SOUMISSION
26 OCTOBRE 2008
CIMA
Fédération des Ingénieurs et Architectes du Québec

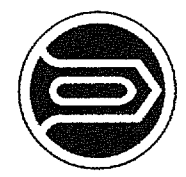
PLOTTED TO HALF SIZE
DATE: 26-10-2009

7619	FLOATING CRIS	1983-05-28
NUMBER	DESCRIPTION	DATE
REFERENCE DRAWINGS		
CIMA	DOSSIER CIMA+ R08885A	
ISO 9001	31, rue Dalry Trois-Rivières (Québec) G9R 2E1 Téléphone: (819) 882-2517 Téléfax: (819) 882-2522 www.cima.ca	
THE ST. LAWRENCE SEAWAY MANAGEMENT CORPORATION	CORPORATION DE GESTION DE LA VOIE MARITIME DU ST-LAURENT	
RÉGION MAISONNEUVE KAHNAWAKE		
REPLACEMENT DU QUAI D'URGENCE PRÉFABRICATION DES QUAIS FLOTTANTS ET PASSERELLES		
SPECIFICATIONS		

DESIGNED BY: S. BACCOUCHE, INC.	DATE: 2009-05-29
DRAWN BY: A. VEGA, TECH.	SCALE: INDUÉE
CHECKED BY: R. MASSE, INC.	DATE: 2009-05-29
APPROVED BY: R. MASSE, INC.	DATE: 2009-05-29

NO.	DATE	REVISIONS	CONTRACT NO.	BY	APP. DATE
26-10-09	26-10-09	EMS POUR APPELS D'OFFRES	MA/254-01/021	D.T.	R.M.

METRIC



Corporation de Gestion
de la Voie Maritime
du Saint-Laurent

VOIE MARITIME - RÉGION MAISONNEUVE

REMPLACEMENT DU QUAI D'URGENCE DE KAHNAWAKE

PRÉFABRICATION DES QUAIS FLOTTANTS ET PASSERELLES

PROJET No. M4/354-01



LISTE DES PLANS

- 01 - QUAI D'URGENCE - PLAN D'ENSEMBLE
- 02 - QUAI FLOTTANT PRINCIPAL - GÉOMÉTRIE
- 03 - QUAI FLOTTANT PRINCIPAL - COUPES ET DÉTAILS
- 04 - QUAI FLOTTANT INTERMÉDIAIRE - GÉOMÉTRIE
COUPES ET DÉTAILS
- 05 - PASSERELLE - GÉOMÉTRIE
COUPES ET DÉTAILS
- 06 - SPÉCIFICATIONS

CIMA

DOSSIER CIMA+ R0085A

ISO
9001

37, rue Delage
Rivière-du-Loup (Québec) G6R 3Z1
Téléphone: (418) 862-8217
Télécopieur: (418) 862-8252
www.cima.ca

ISO
9001
CIMA - Les gens de qualité

Les documents ci-joints ont été
produits conformément à votre
procédure d'assurance qualité.
Changement d'assurance qualité

POUR SOUMISSION
28 OCTOBRE 2009
CIMA
Partenaire de votre succès

PLOTTED TO HALF SIZE
DATE: 25-10-2009